



University of Cyprus  
Department of Architecture

# Αποτύπωση & Πρόταση Επανάχρησης Υφιστάμενου Κτηρίου

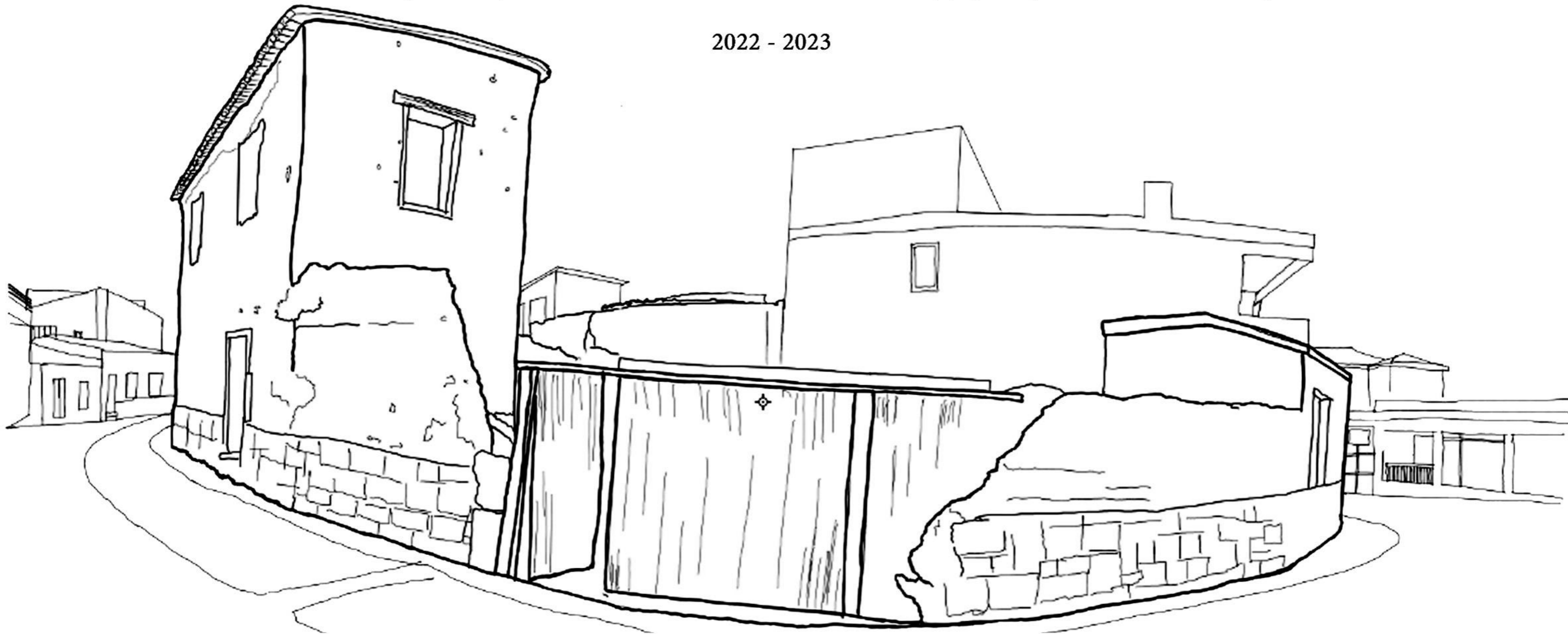
ΦΑΣΗ Β

Παραδοσιακή Αρχιτεκτονική και Σύγχρονοι Προβληματισμοί [ΑΡΗ 311]

Διδάσκων: Δρ. Μαρία Φιλοκύπρου

Φοιτητές: Παναγιώτα Κυριάκου, Κωνσταντίνος Παπανικολάου, Μαργαρίτα Γρούτα, Αναστασία Σπύρου

2022 - 2023





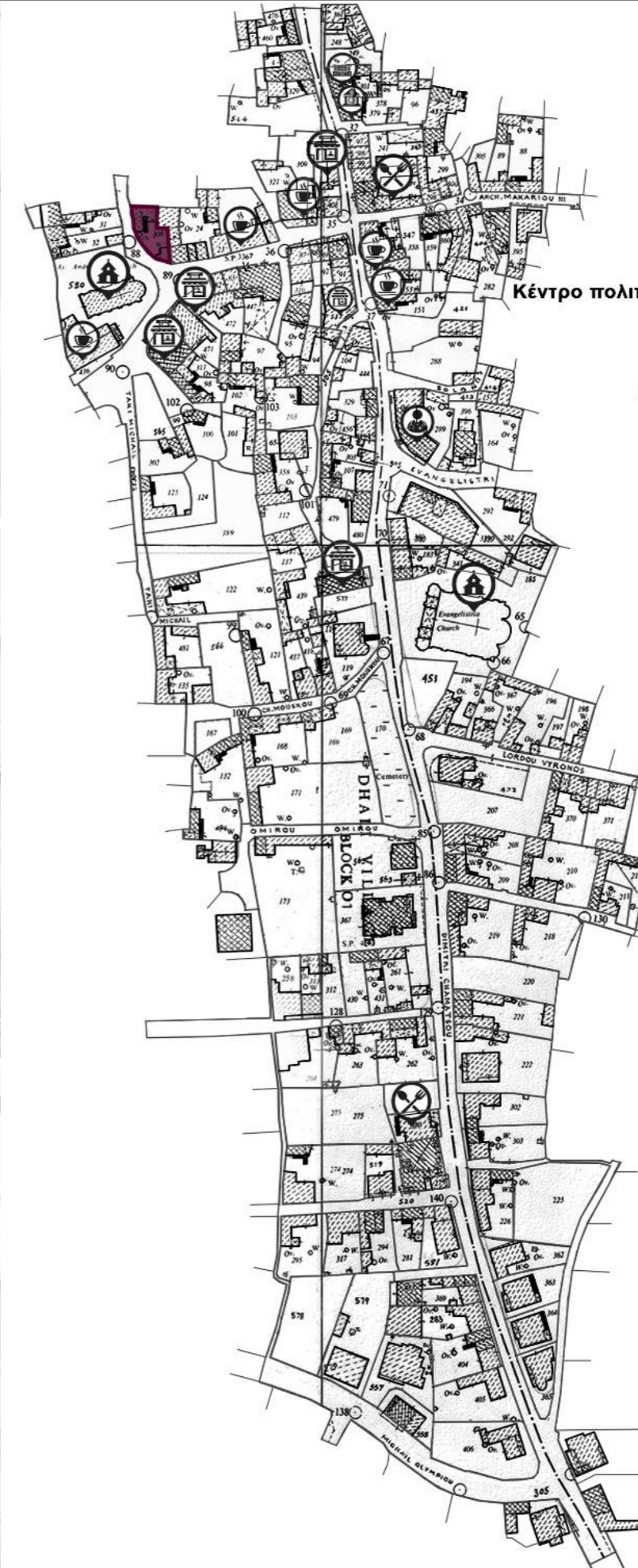
## 1. Τοποθεσία Κατοικίας

### Τοποθεσία Κατοικίας

Η κατοικία βρίσκεται στο κέντρο του χωριού στην ενορία Παναγίας Ευαγγελίστριας του Δήμου Ιδαλίου και συγκεκριμένα δίπλα από την εκκλησία του Αγ. Ανδρονίκου και Αθανασίας. Δηλαδή, μέσα στον παραδοσιακό πυρήνα του χωριού.

Η πλειοψηφία των κτηρίων που περιβάλλουν την κατοικία, είναι παραδοσιακές οικοδομές. Η χρήση των οποίων ποικίλει, αφού όπως βλέπουμε και μέσα από την ανάλυση των χρήσεων, με την πάροδο του χρόνου και λόγω αναγκών, υπάρχουν αυξημένες υπηρεσίες στην περιοχή.

Η χρήση της εν λόγω οικοδομής, έκτοτε ήταν αποκλειστικά ως κατοικία. Δεν υπάρχουν αναφορές στις οποίες να δείχνουν οποιαδήποτε άλλη χρήση. Σήμερα η κατοικία είναι εγκαταλελειμμένη όμως από την επιτόπου εκτίμηση φαίνεται ότι υπήρχαν προσπάθειες επαναχρησιμοποίησης της.



### ΥΠΟΜΝΗΜΑ

- Υπό μελέτη κατοικία 
- Εκκλησία 
- Κέντρο πολιτιστικής κληρονομιάς 
- Καφετέρια / Καφενείο 
- Βιβλιοθήκη 
- Εστιατόριο 
- Ιατρείο 
- Κατάστημα 



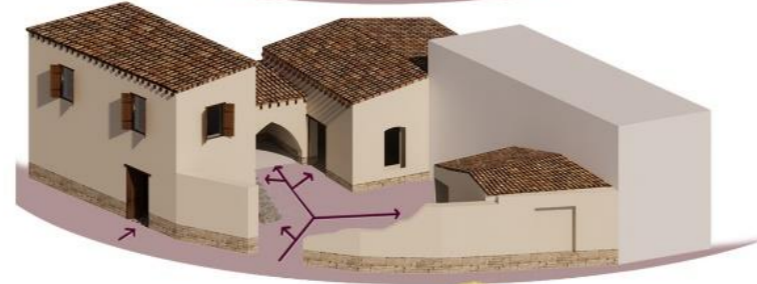
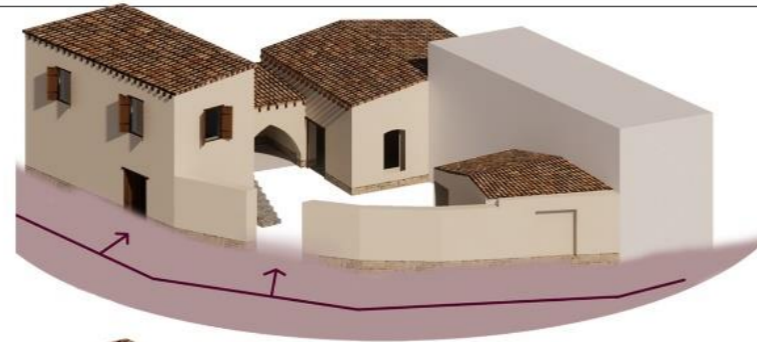
## 2. Ανάλυση κατοικίας

### Τυπολογία

Επί του τεμαχίου υπάρχει μία διώροφη κυρίως κατοικία, τύπου μακρινάρι, η οποία διαθέτει την είσοδο της απευθείας πάνω στον δρόμο και την σκάλα της (που οδηγεί στον όροφο) εξωτερικά αυτής.

Ακολούθως, υπάρχει ένα ηλιακός με καμάρα και ακολούθως υπάρχει μια ισόγεια δίχωρη με καμάρα. Τέλος, στην ανατολική πλευρά του τεμαχίου, υπάρχει ακόμη ένας ηλιακός ο οποίος εκτιμάται πώς αποτελούσε χώρος για ζώα. Το τεμάχιο είναι περιτειχισμένο με έναν ψηλό μαντρότοιχο, ο οποίος διαθέτει μια μεγάλη κεντρική είσοδο προς την αυλή της κατοικίας.

Τέλος, από απομεινάρια που εντοπίστηκαν, εκτιμάται ότι υπήρχε στον χώρο της αυλής και ξυλόφουρνος.



### Α. Σχέση οικίας με δημόσιο

Η κατοικία φαίνεται να λαμβάνει, εν μέρη, ένα πιο ιδιωτικό χαρακτήρα, αφού η όψη της, καλύπτεται από μαντρότοιχο, είτε από τα ίδια τα μέρη της κατοικίας. Η πρόσοψη της μπορεί να θεωρηθεί πανοραμική, μιας και εντάσσεται σε μία κεντρική αυλή, που την περιτριγυρίζουν τα μέρη της οικίας

### Β. Κίνηση στο οικοπέδο

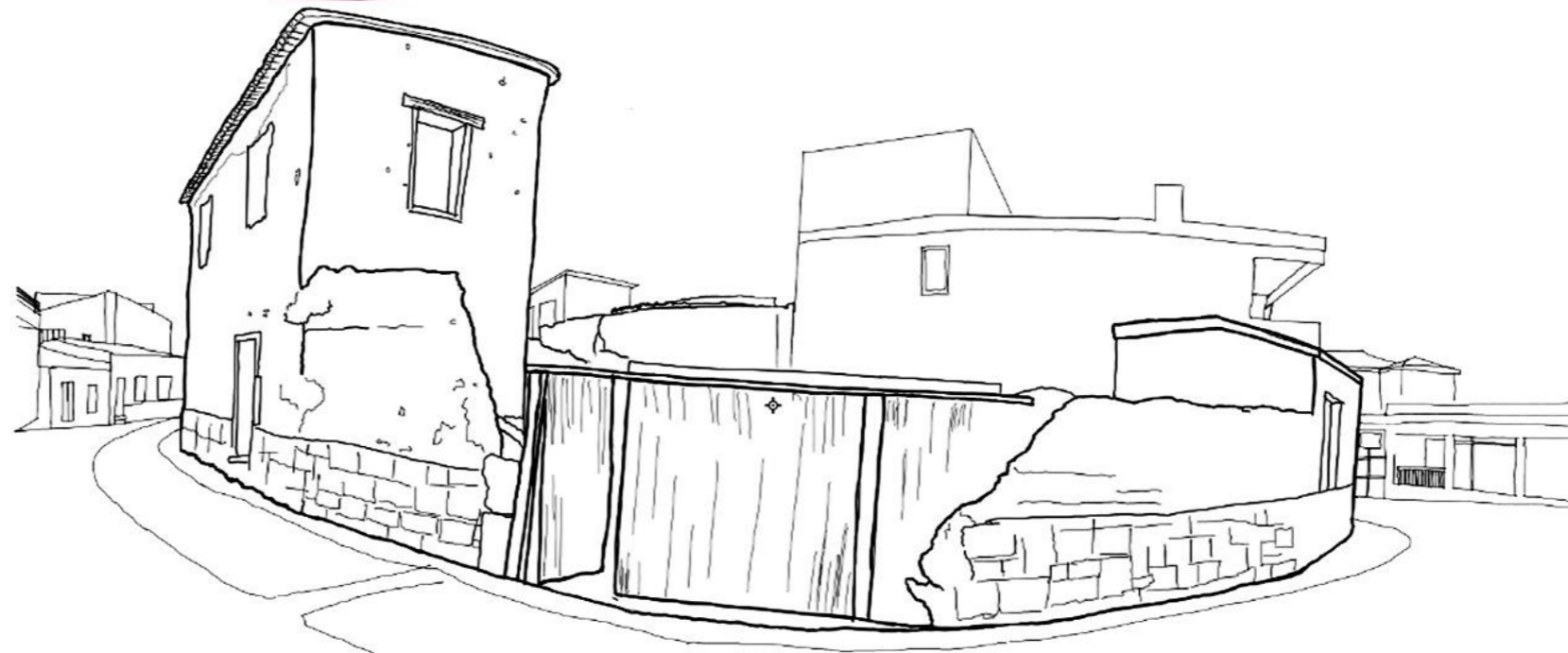
Η είσοδος στην οικία, γίνεται με δύο τρόπους. Από την πόρτα του μαντρότοιχου ή από την εξώπορτα του διώροφου μακριναριού. Ακολούθως, η είσοδος στα υπόλοιπα δωμάτια, γίνεται διαδοχικά, αφού δεν ενώνονται οι χώροι μεταξύ τους, παρά μόνο με την κεντρική αυλή.

### Γ. Βιοκλιματικός σχεδιασμός κτιρίου

Λόγω της εσωστρέφειας της κατοικίας, η εσωτερική αυλή βλέπει προς τον Νότο, όπως και αρκετά από τα ανοίγματα, ενώ πόρτες, παράθυρα και αρσέρες εντοπίζονται και στους υπόλοιπους προσανατολισμούς.

### Δ. Όρια οικοπέδου

Τα όρια του οικοπέδου ορίζονται αρχικά από τις ίδιες τις τοιχοποιίες του κτιρίου, ενώ ένα σημαντικό μέρος ορίζεται από τον μαντρότοιχο. Μία σύγχρονη κατοικία, εφάπτεται στο οικοπέδο, δημιουργώντας ακόμα ένα είδος ορίου.





## 2. Ανάλυση κατοικίας

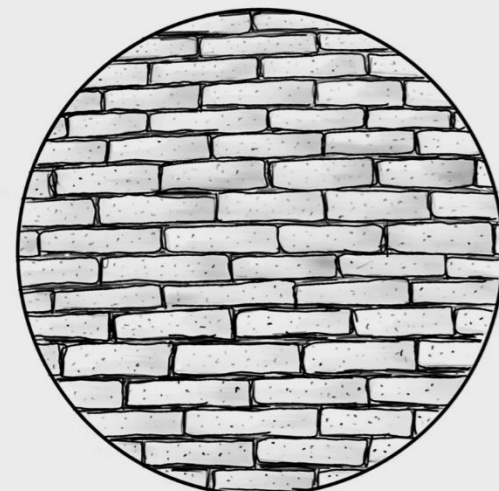
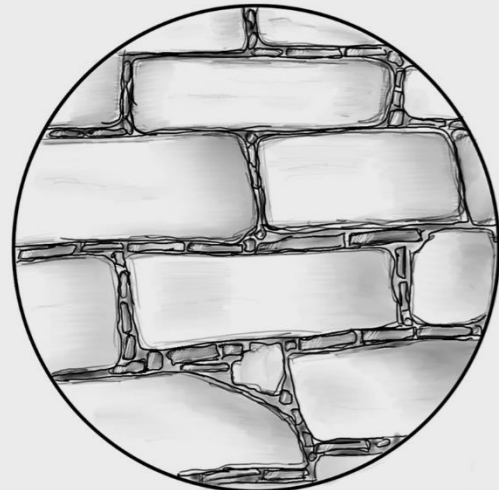
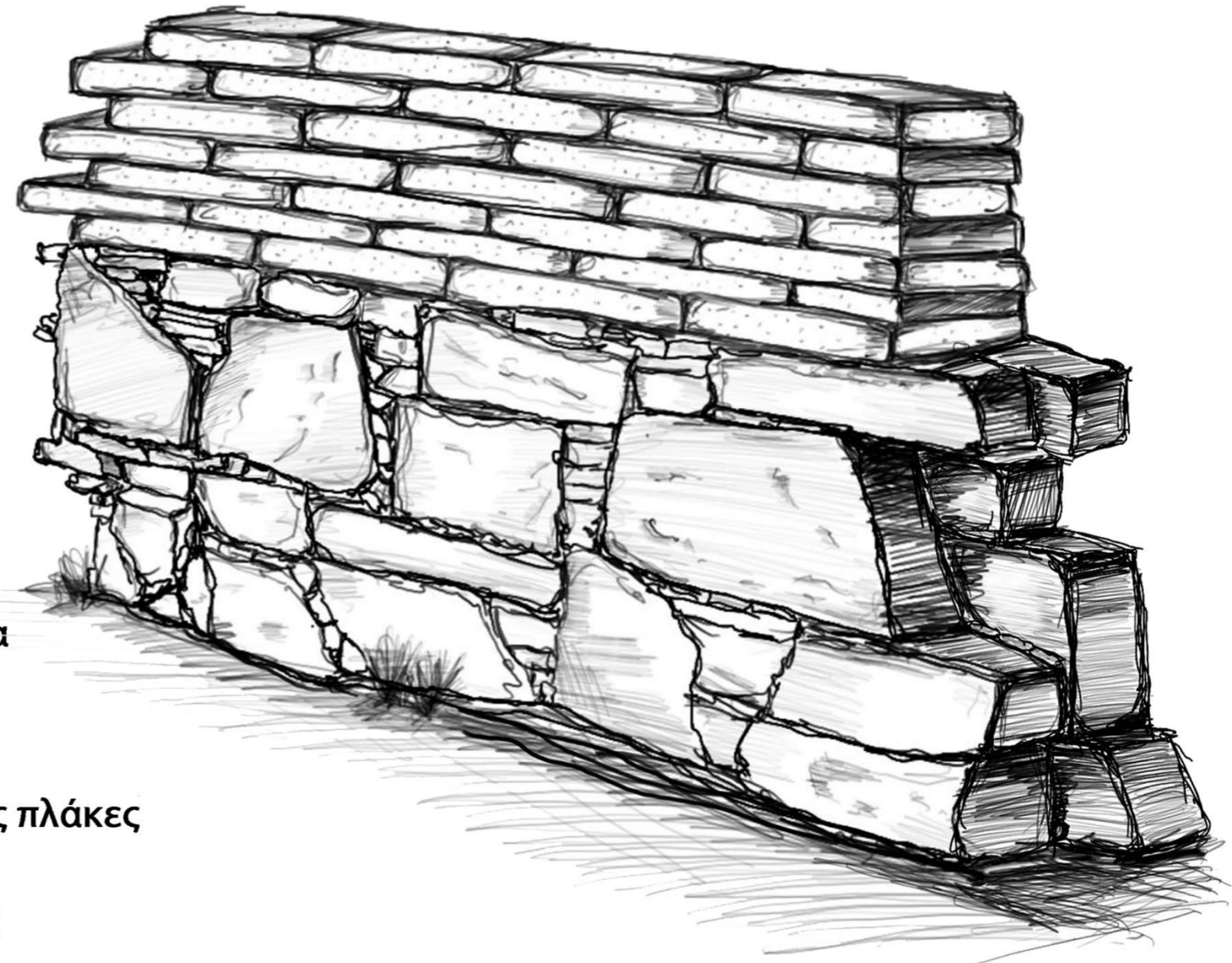
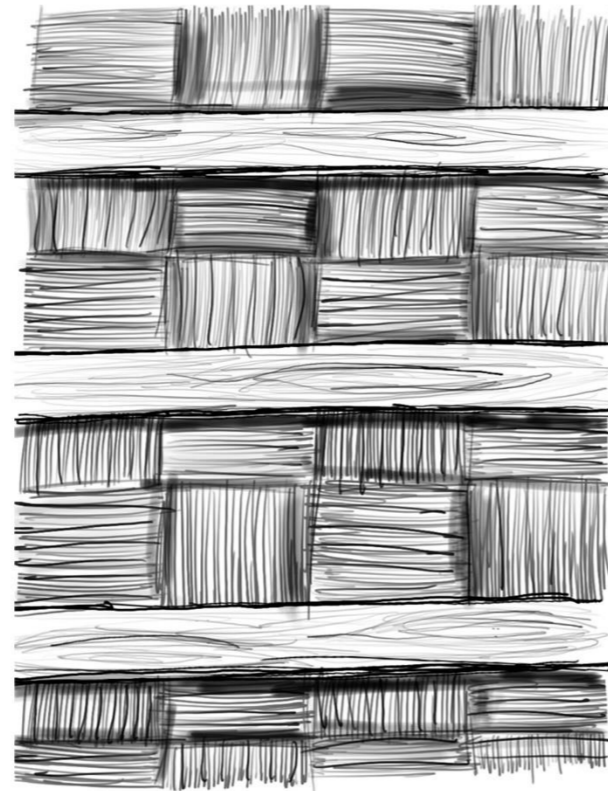
### Υλικότητα

Τα υλικά για την κατασκευή της τοιχοποιίας της κατοικίας είναι τοπική πέτρα στην βάση για καλύτερη στατική επάρκεια αλλά και την παρεμπόδιση της ανερχόμενης υγρασίας από το έδαφος καθώς και ωμόπλινθοι για την υπόλοιπη τοιχοποιία.

Οι εξωτερικές επιφάνειες της κατοικίας δεν είναι επιχρισμένες σε αντίθεση με το εσωτερικό το οποίο είναι επιχρισμένο με γύψο.

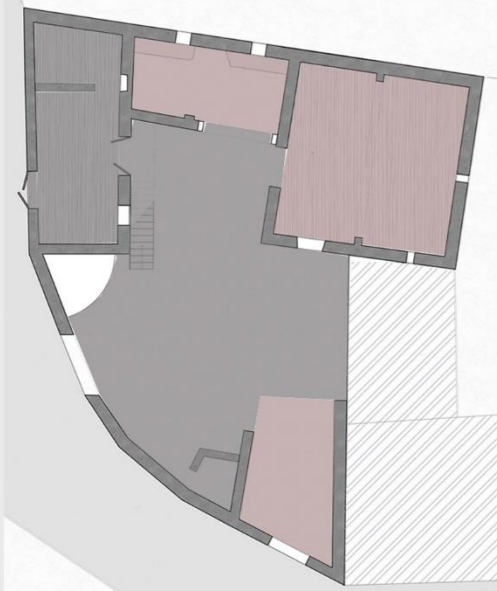
Η οροφή αποτελείται από ξύλινα βολίτζια, ψάθες (ψαθαρκές), πέτρινες πλάκες (γυψομάρμαρα), πηλό και κεραμίδια.

Τέλος, τα ανοίγματα είναι ξύλινα, ενώ παρατηρούνται ότι κάποια από αυτά είχαν σιδεριές χωρίς όμως ιδιαίτερο διάκοσμο.



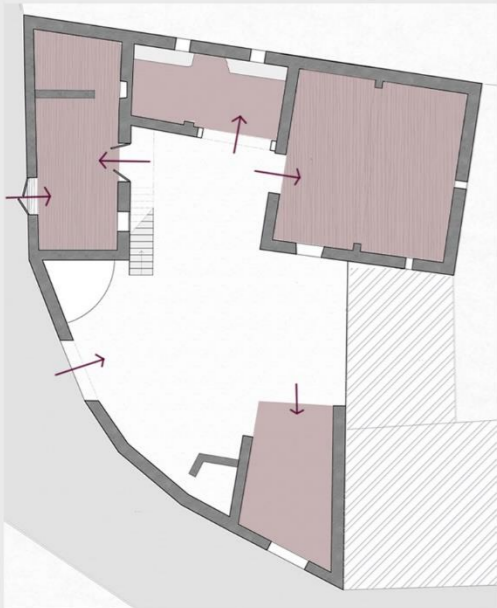


**3. Αποτύπωση υφιστάμενης κατοικίας**  
**Κάτοψη ισογείου**



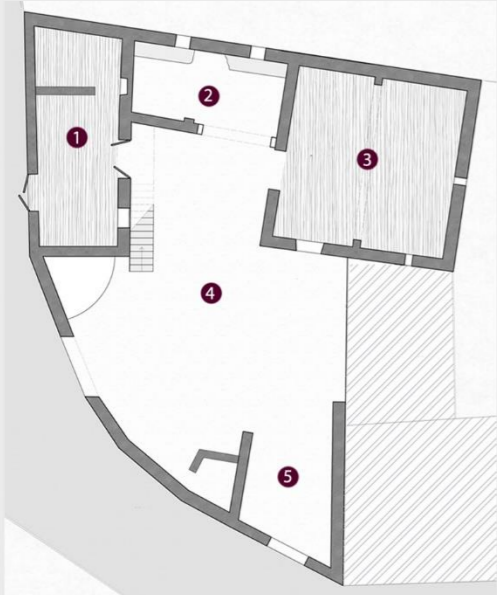
Ιδιωτικό-Δημόσιο

- Ιδιωτικό
- Δημόσιο



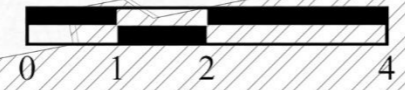
Διάγραμμα εισόδων  
ισογείου

- Εσωτερικοί χώροι
- Εισόδοι



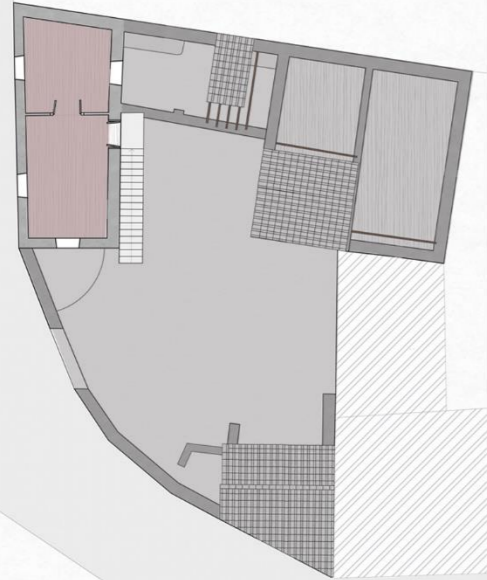
Διάγραμμα πιθανής  
διάταξης χώρων

1. Εργαστήριο-μαγαζί
2. Κουζίνα
3. Καθημερινοί χώροι
4. Αυλή
5. Βοηθητικός χώρος

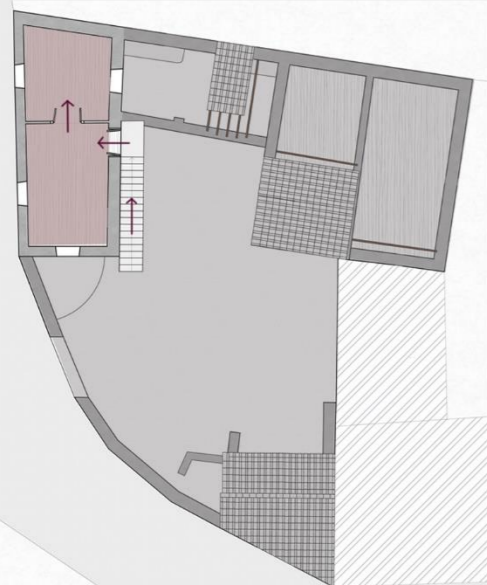




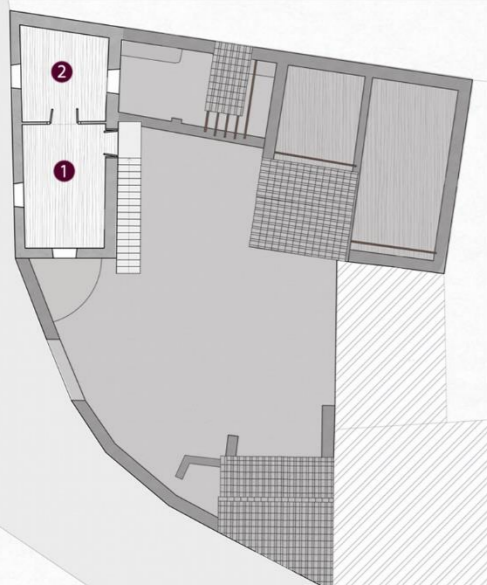
**3. Αποτύπωση υφιστάμενης κατοικίας**  
**Κάτοψη ορόφου**



Ιδιωτικό-Δημόσιο  
Ιδιωτικό



Διάγραμμα εισόδων  
ισόφου  
Εσωτερικοί χώροι  
Εισόδοι



Διάγραμμα πιθανής  
διάταξης χώρων  
1. Υπνοδωμάτιο  
2. Υπνοδωμάτιο



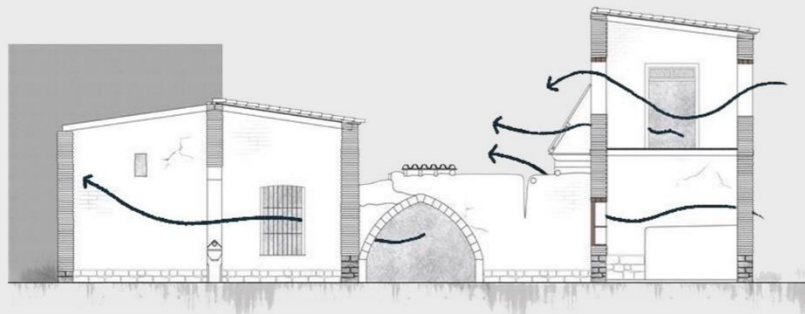


### 3. Αποτύπωση υφιστάμενης κατοικίας

#### Όψεις κατοικίας



Κάτοψη κατοικίας



Διάγραμμα αερισμού



Διάγραμμα αερισμού κάτοψης



Δυτική όψη

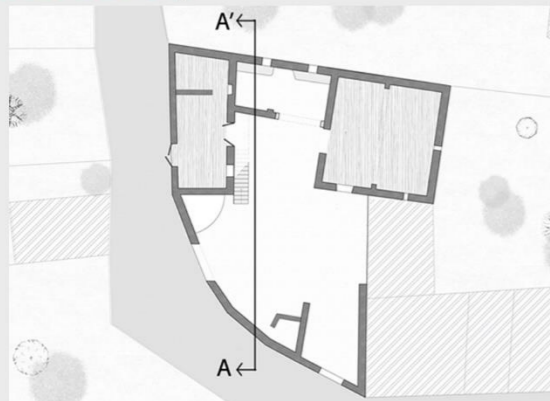


Νότια όψη



### 3. Αποτύπωση υφιστάμενης κατοικίας

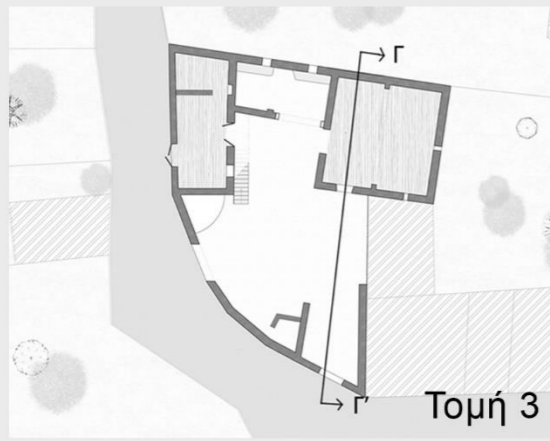
#### Τομές κατοικίας



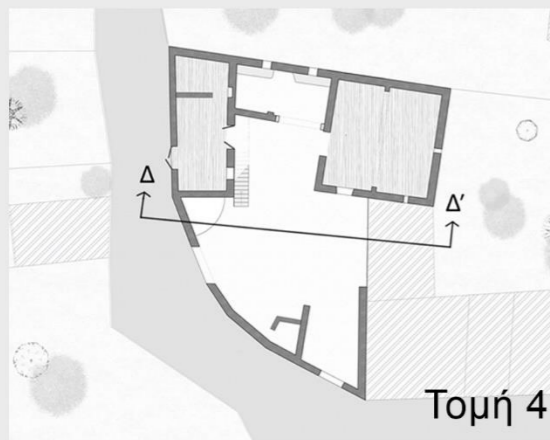
Τομή 1



Τομή 2



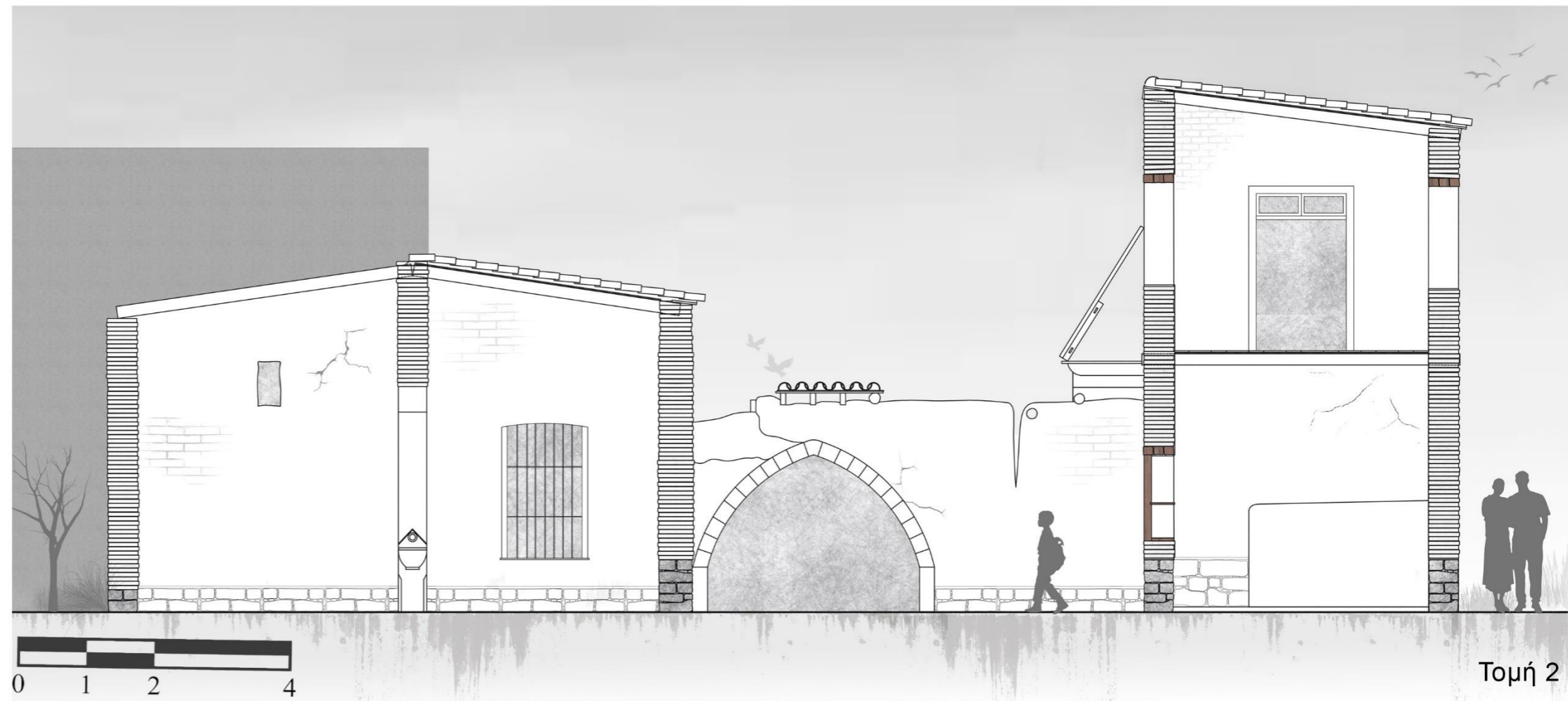
Τομή 3



Τομή 4



Τομή 1

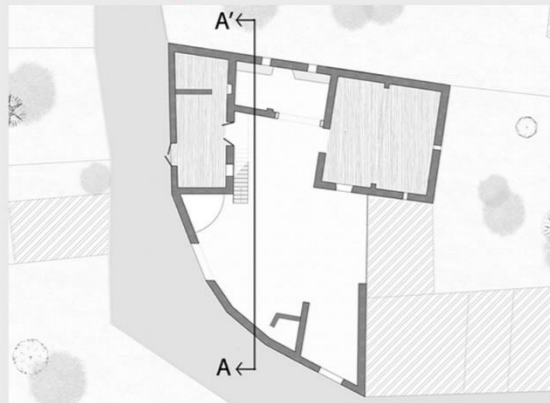


Τομή 2



### 3. Αποτύπωση υφιστάμενης κατοικίας

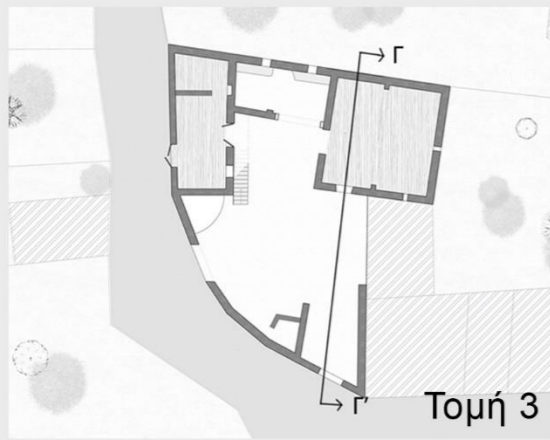
#### Τομές κατοικίας



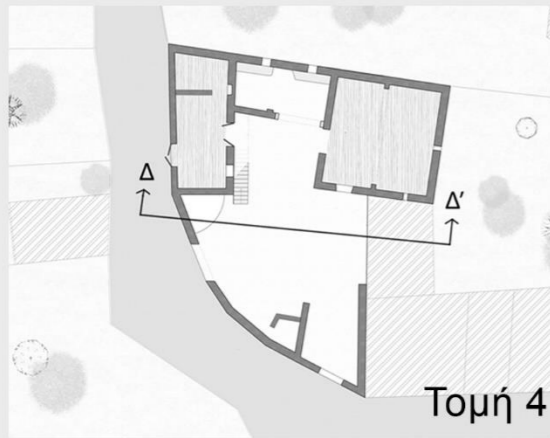
Τομή 1



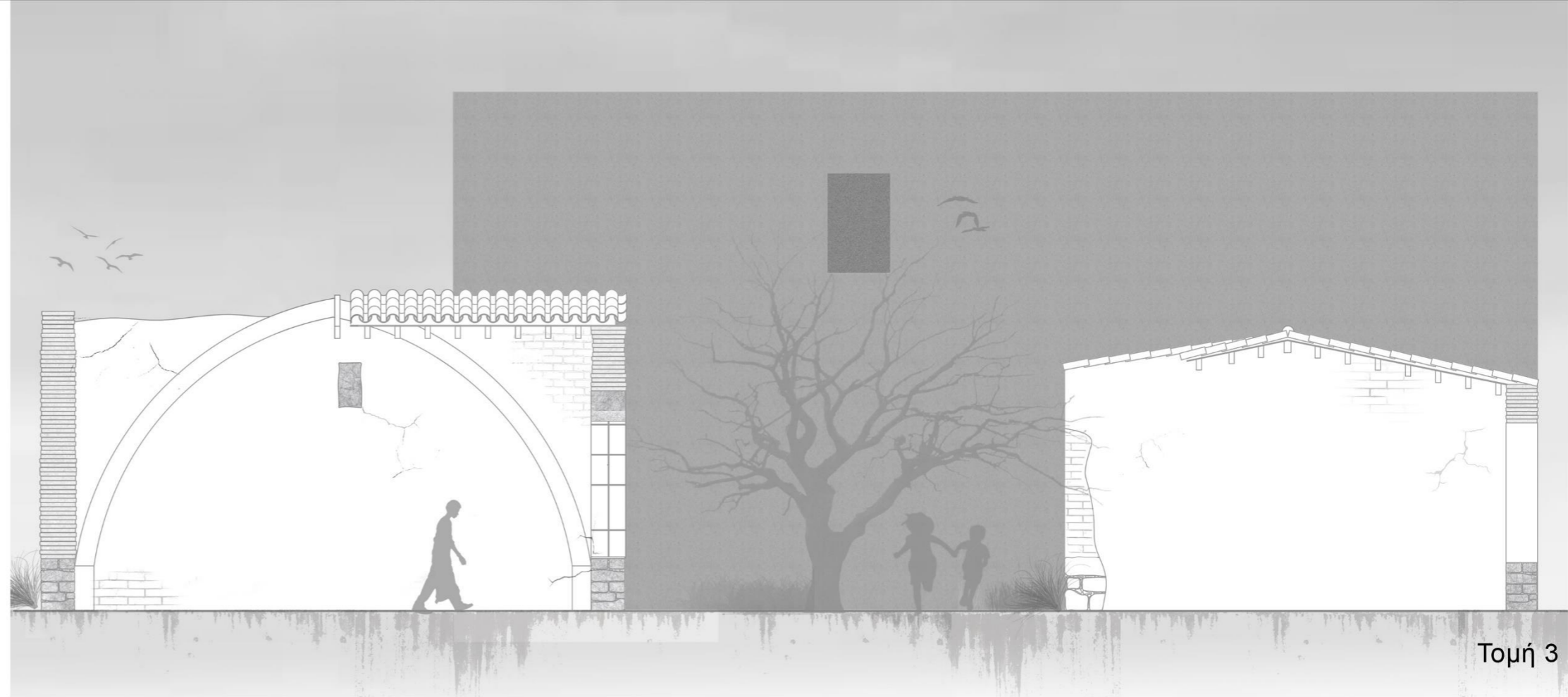
Τομή 2



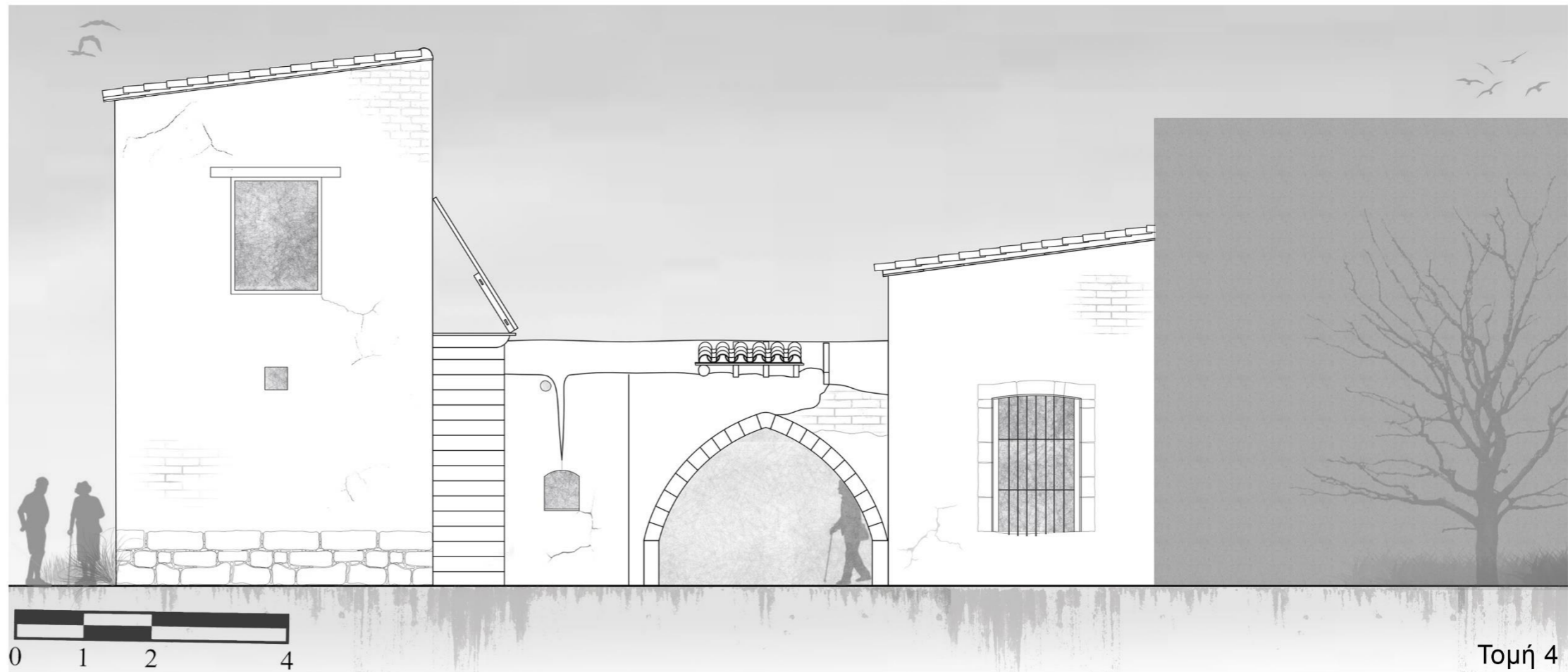
Τομή 3



Τομή 4



Τομή 3



Τομή 4

## 4. Πρόταση Επέμβασης

### Αποκατάσταση Φθορών

Οι φθορές οι οποίες προήλθαν με το πέρασμα του χρόνου είναι η ώρα της τόσο στο εσωτερικό όσο και στο εξωτερικό της οικοδομής. Ενώ κυρίως στο εξωτερικό μπορούμε να αντικρίσουμε ξεκάθαρα τις μεγάλες καταστροφές που υπέστη το κτίσμα.

Ο τρόπος κτισίματος της οικοδομής και τα υλικά μας βοηθούν να κατανοήσουμε τόσο τα στάδια αλλά και τα εργαλεία με τα οποία θα πρέπει να εργαστούμε για την μετέπειτα αποκατάσταση και επέμβαση χωρίς να προκαλέσουμε περαιτέρω ζημιά με αθέμιτα μέσα.

Αρχικά, αφού εντοπίσαμε τα σημεία τα οποία υπέστησαν ζημιές και τα σημεία τα οποία έχουν καταστραφεί αρχίζει η διαδικασία αποκατάστασης της οικοδομής. Παρατηρούμε βλάβες στις τοιχοποιίες όπως ρηγματώσεις ή στο επίχρισμα αλλά και ολική κατάρρευση κυρίως των στεγών. Αφού επιλυθούν τα στατικά προβλήματα και διορθωθεί τόσο το εσωτερικό όσο και στο εξωτερικό, το οικοδόμημα είναι πλέον έτοιμο για μία νέα επέμβαση. Η σύγχρονη επέμβαση δεν θα πρέπει να επισκιάζει την ήδη υφιστάμενη οικοδομή, αλλά θα πρέπει να την σέβεται και να συνυπάρχει με αυτή.

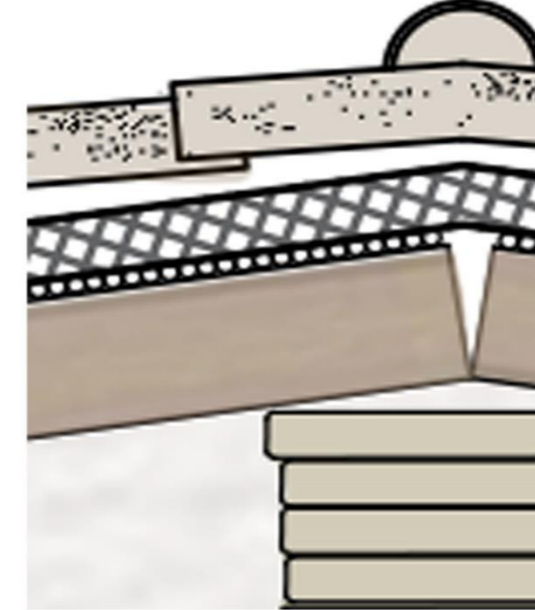
Η συνεργασία της νέας επεμβάσεις τόσο με το υφιστάμενο οικοδόμημα όσο και με τον ευρύτερο περιβάλλοντα χώρο θα πρέπει να αποσκοπούν σε ένα αρμονικό και ισορροπημένο αποτέλεσμα.



1 Αποκατάσταση επιχρίσματος τοιχοποιίας και πέτρας



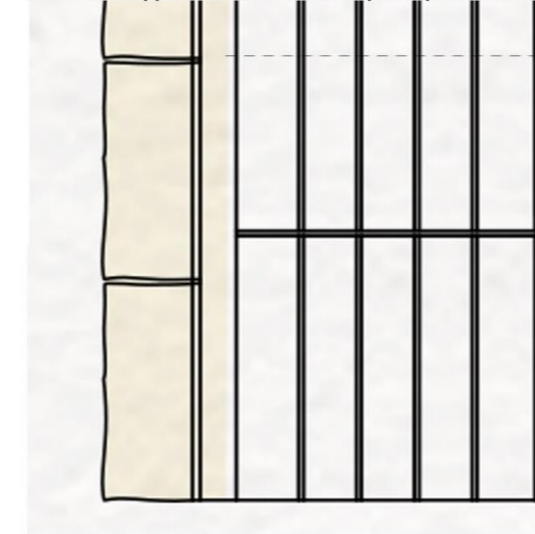
2 Επισκευή οροφής, προσθήκη υγραμόνωσης και μπετόν, καθώς και αντικατάσταση κεραμιδιών



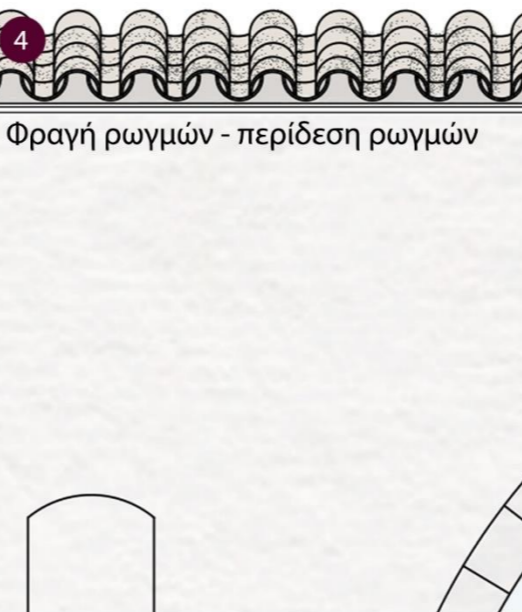
Κεραμίδια  
Μπετόν  
Υγραμόνωση  
Βολίτζια  
Εύλο  
Πλιθάρι



3 Αντικατάσταση ξύλινων στοιχείων ανοιγμάτων, επισκευή πέτρας



Πουρόπετρα  
Επίχρισμα



4 Φραγή ρωγμών - περίδεση ρωγμών

Σημεία εμφανής διάβρωσης τοιχοποιίας και καταστροφές.

- 1 Διαύρωση τσιμεντοκονιάματος/εμφάνιση τοιχοποιίας
- 2 Καταστροφή οροφής
- 3 Καταστροφές θυρών και παραθύρων
- 4 Ρωγμές τοιχοποιίας



## 4. Πρόταση Επέμβασης

### Κάτοψη ισογείου



Ιδιωτικό-Δημόσιο

- Ιδιωτικό
- Δημόσιο



Διάγραμμα εισόδων  
ισογείου

- Εσωτερικοί χώροι
- Εισόδοι



Διάγραμμα πιθανής  
διάταξης χώρων

1. Φούρνος
2. Χώρος ταμείου
3. Χώρος δραστηριοτήτων
4. Καφετερία
5. Εξωτερικός καθιστικός χώρος
6. Εξωτερικός καθιστικός χώρος (Ημιστεγασμένος)
7. Χώροι υγιεινής



#### 4. Πρόταση Επέμβασης

##### Κάτοψη ορόφου



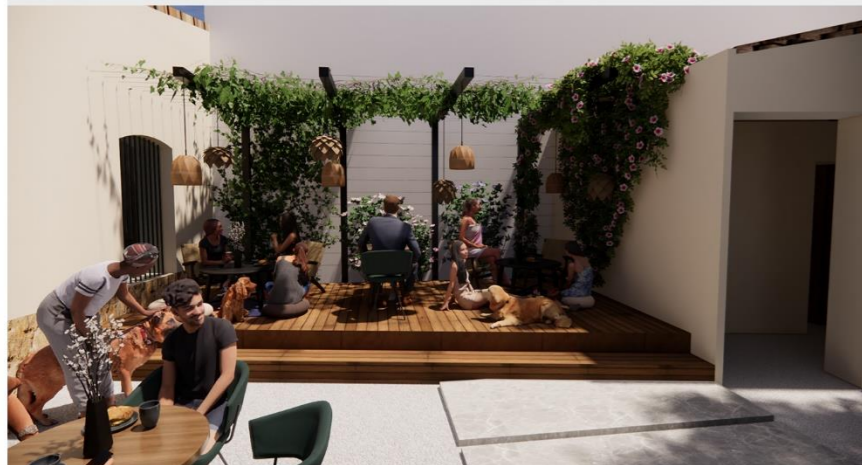
## 4. Πρόταση Επέμβασης

### Όψεις κατοικίας

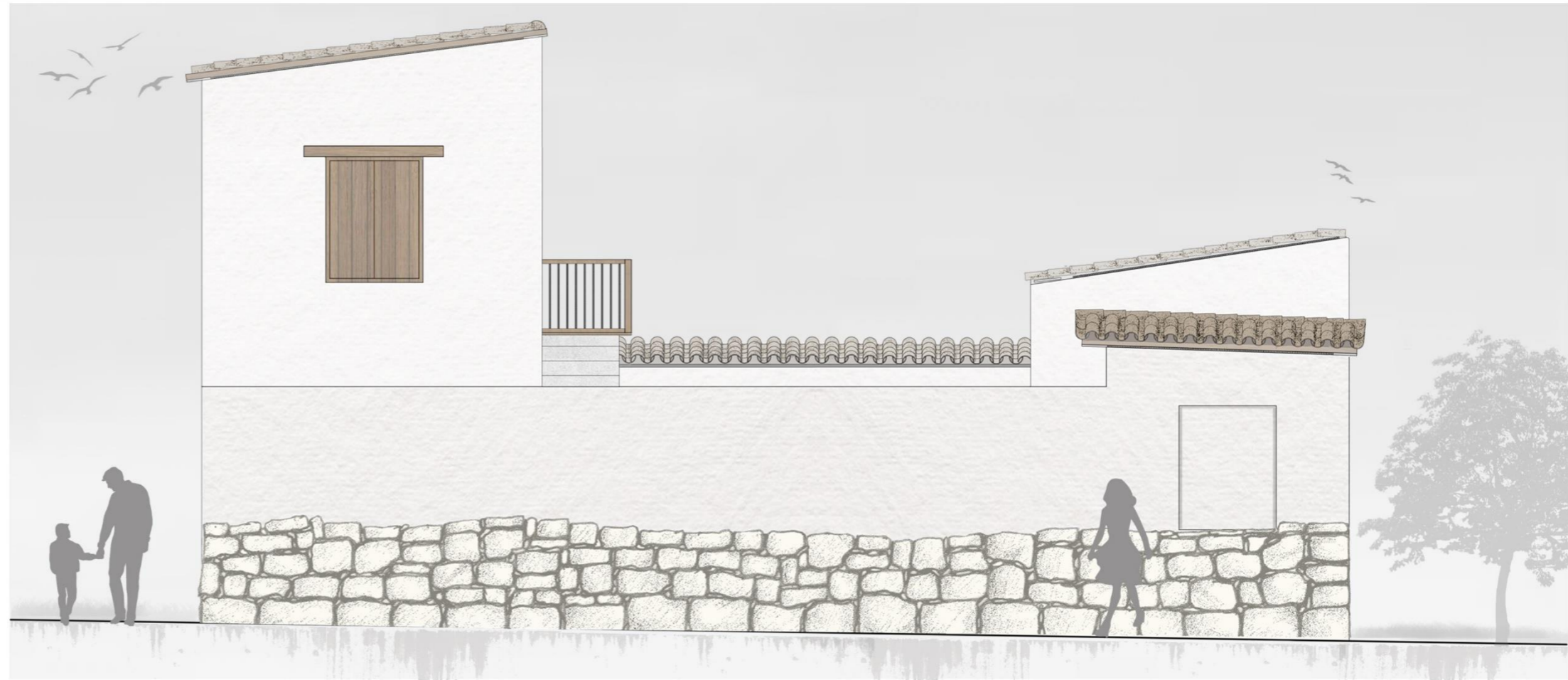


Κάτοψη κατοικίας

Η σχεδιαστική πρόταση αφορά την αλλαγή χρήσης από κατοικία σε χώρο ψυχαγωγίας. Συγκεκριμένα, στο μακρινάρι θα υπάρχει στο ισόγειο χώρος πώλησης προϊόντων αγγειοπλαστικής, καθώς και χώρο πώλησης αρτοποιημάτων. Στον όροφο θα υπάρχει χώρος παρασκευής αρτοποιημάτων και άλλων ειδών καφετερίας. Στο δίχωρο, αλλά και εξωτερικά θα υπάρχουν καθιστικοί χώροι καφετερίας. Παράλληλα στον εξωτερικό χώρο θα κατασκευαστεί ένας μεταλλικός σκελετός στο ανατολικό τμήμα του τεμαχίου, το οποίο θα καλυφθεί στην οροφή με αναρριχητικά φυτά. Συμπληρωματικά, στο νότιο ηλιακό θα κατασκευαστούν χώροι υγιεινής. Τέλος, στον βόρειο ηλιακό, ο οποίος θα γίνει καλυμμένος και θα κλείσει με γυάλινη θύρα, θα δημιουργηθούν χώροι αγγειοπλαστικής.



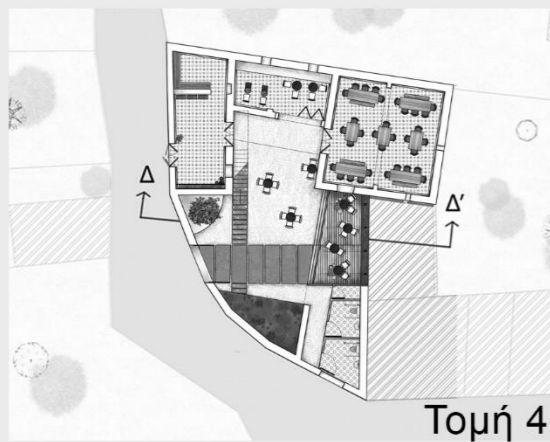
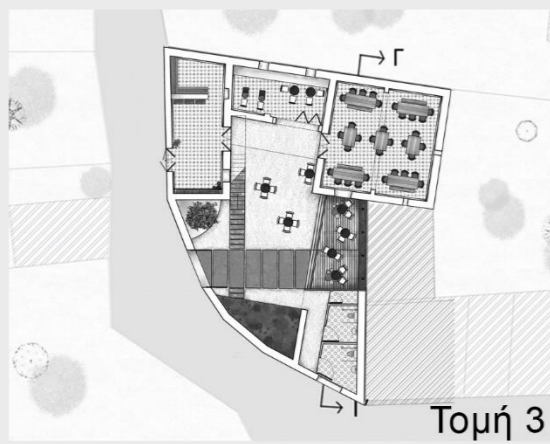
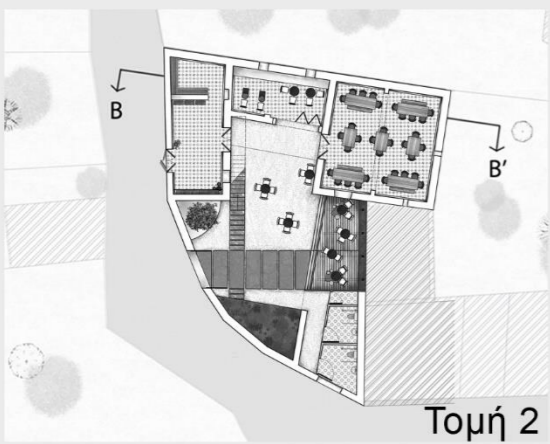
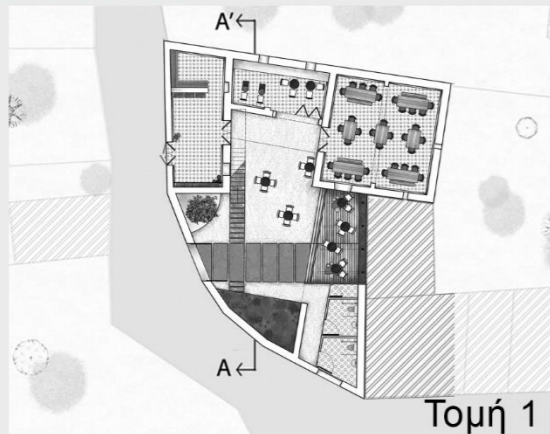
Φωτορεαλιστικά πρότασης





### 4. Πρόταση Επέμβασης

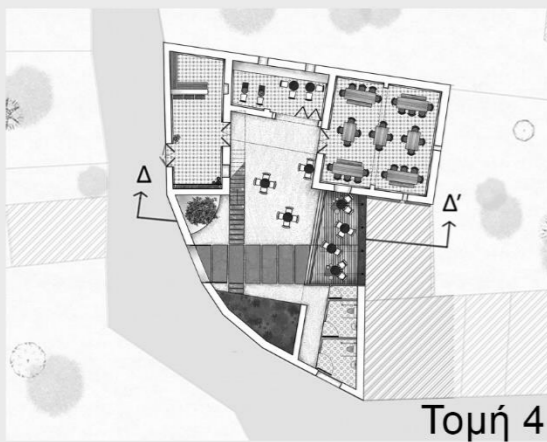
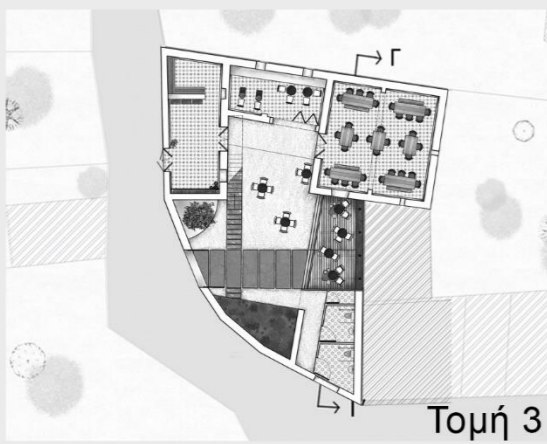
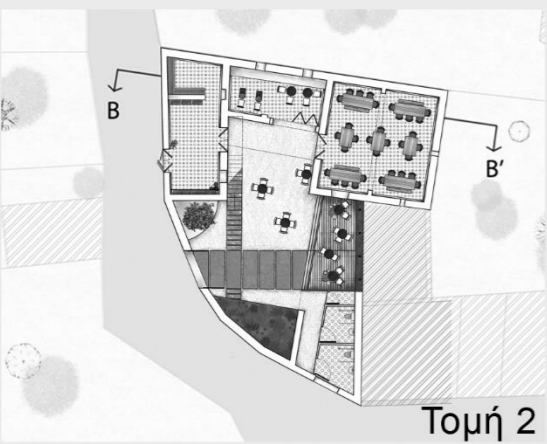
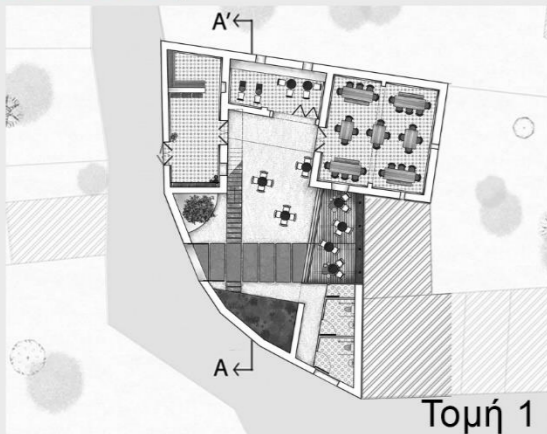
#### Τομές κατοικίας



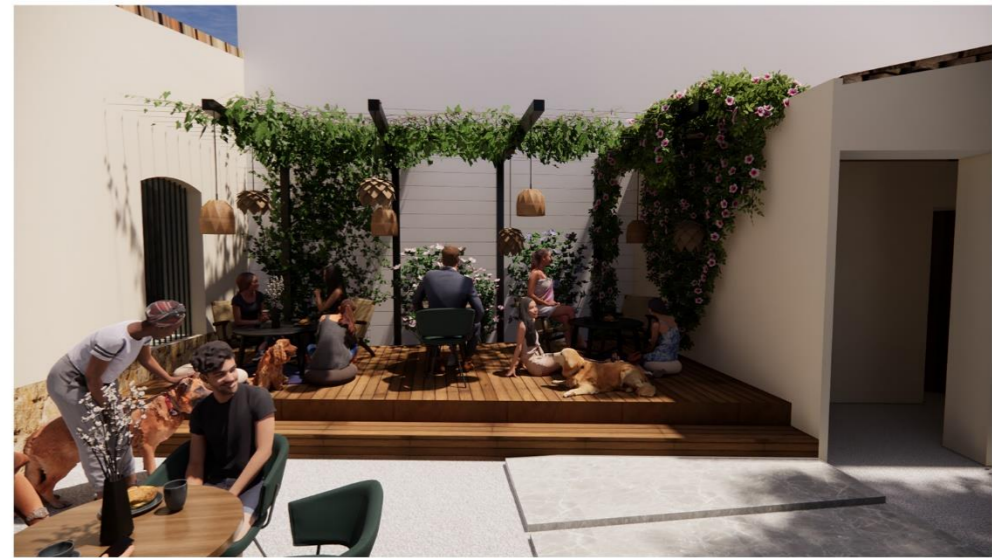
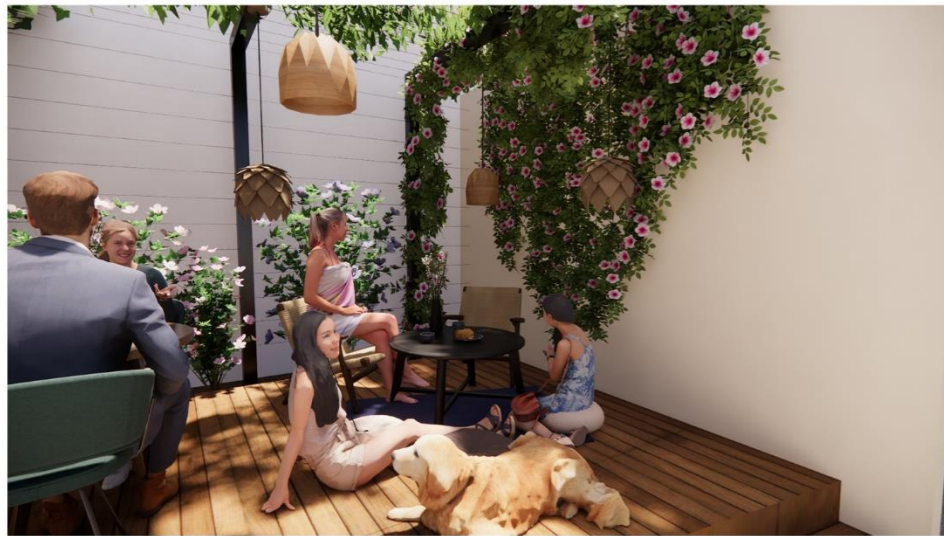


### 4. Πρόταση Επέμβασης

#### Τομές κατοικίας



**4. Πρόταση Επέμβασης**



#### 4. Πρόταση Επέμβασης

